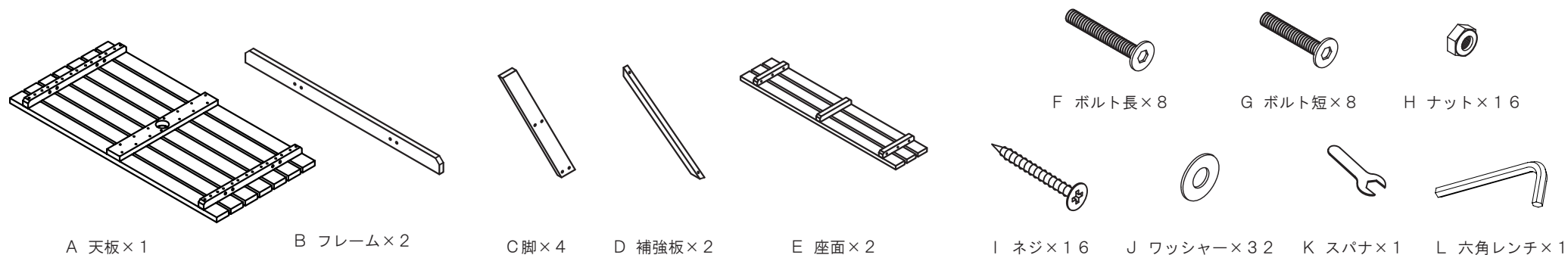


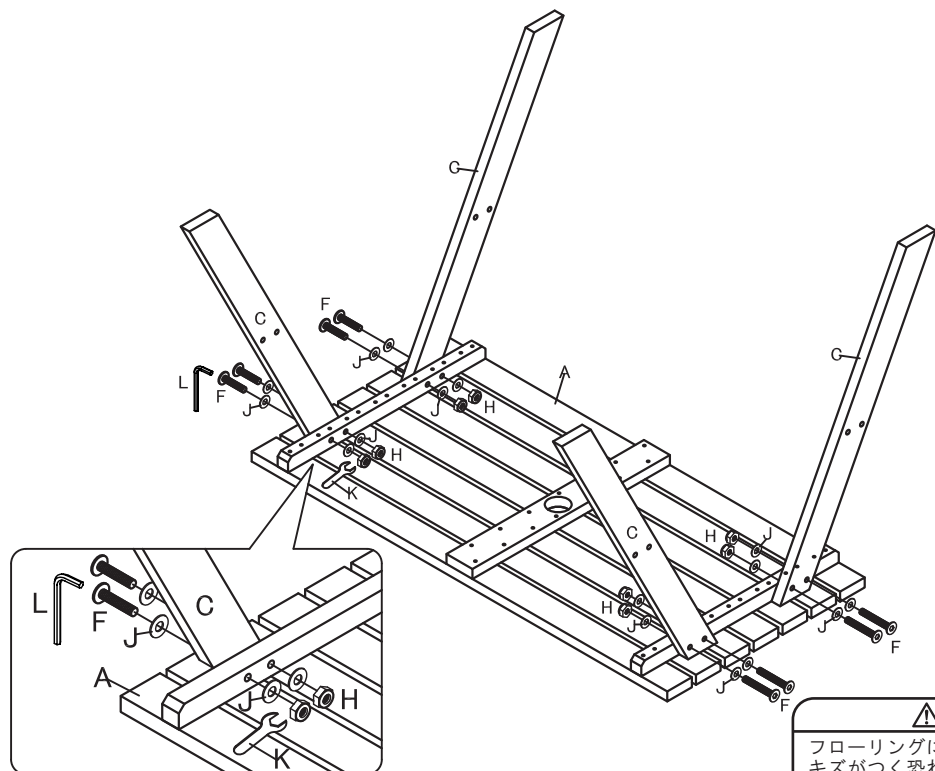
**組立部品** ●組み立てる前に部品、部材を確認してください。



**組立手順** ●組み立て手順をよく読んでから、組立作業を行ってください。

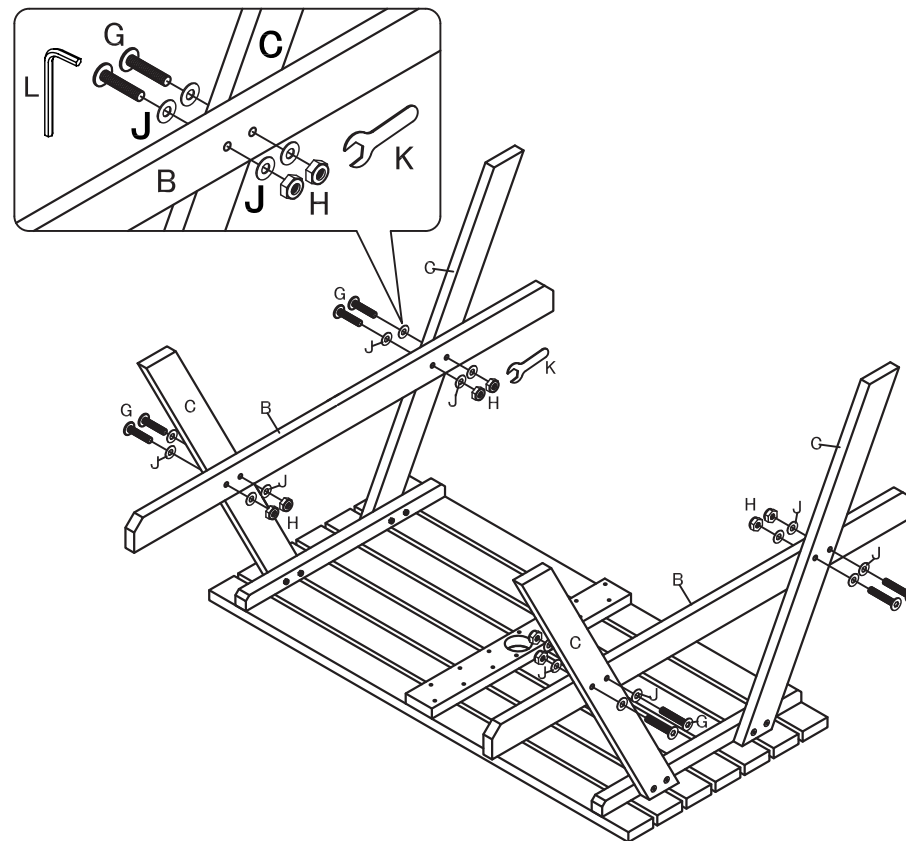
■手順1■

天板Aに、脚Cを取り付けます。  
取り付けにはボルト長F、ワッシャーJ、ナットHを使用し、  
スパナKと六角レンチLで締めます。



■手順2■

脚Cに、フレームBを取り付けます。  
取り付けにはボルト短G、ワッシャーJ、ナットHを使用し、  
スパナKと六角レンチLで締めます。



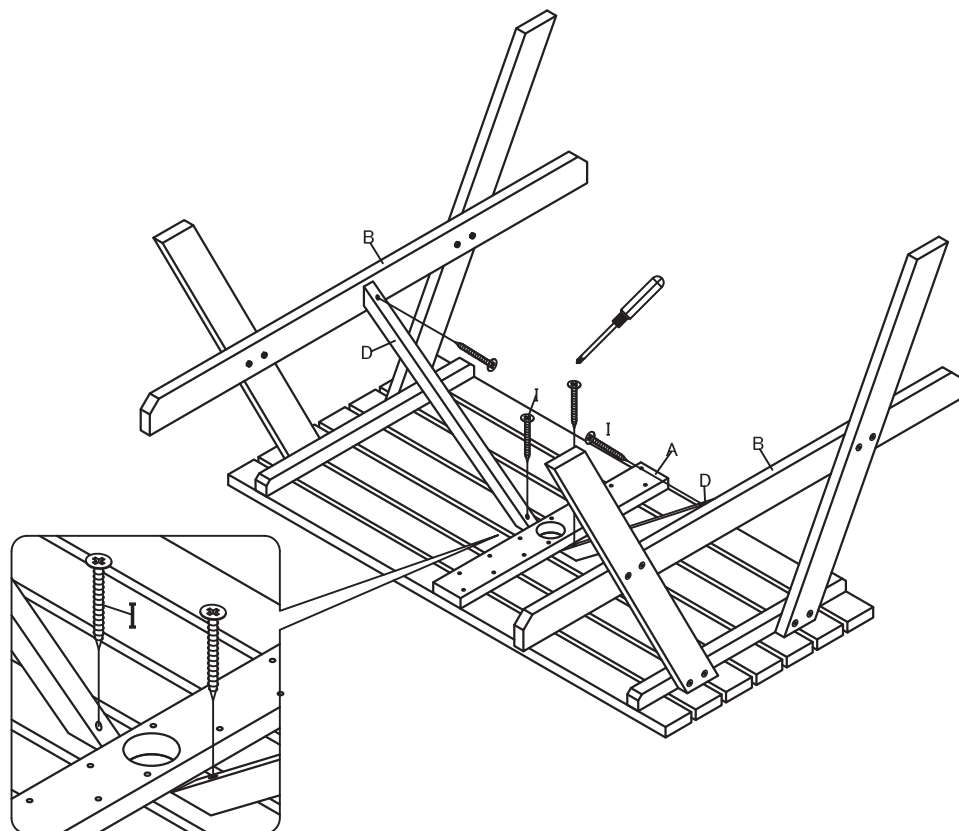
**△注意**

フローリングに直接置いて作業すると  
キズがつく恐れがあります。  
梱包に使用している発砲スチロールや  
柔らかい布などを下に敷いてから作業  
してください。

組立手順 ●組み立て手順をよく読んでから、組立作業を行ってください。

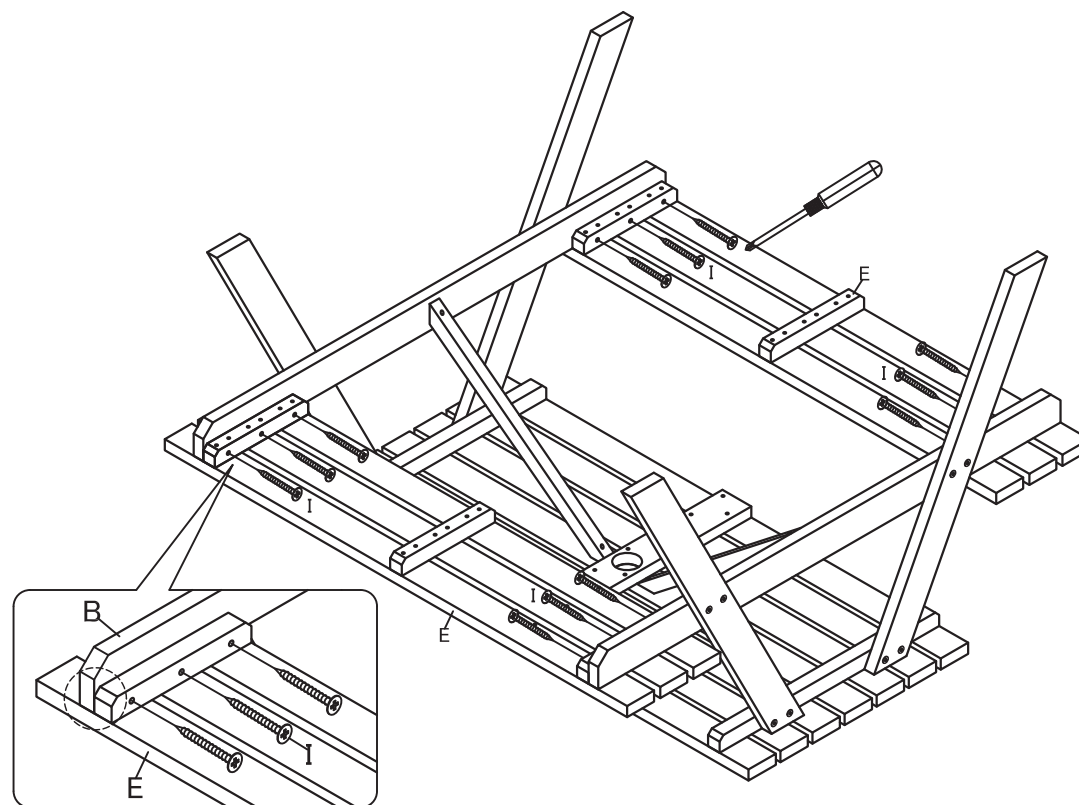
■手順3■

本体に、補強板Dを取り付けます。  
取り付けにネジIを使用し、ドライバーで締めます。



■手順4■

本体に、座面Eを取り付けます。  
取り付けにネジIを使用し、ドライバーで締めます。



※平らになるように取り付けてください。

△注意

フローリングに直接置いて作業すると  
キズがつく恐れがあります。  
梱包に使用している発砲スチロールや  
柔らかい布などを下に敷いてから作業  
してください。